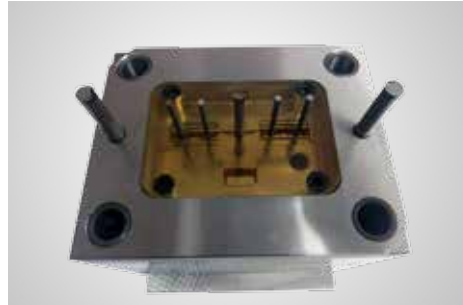
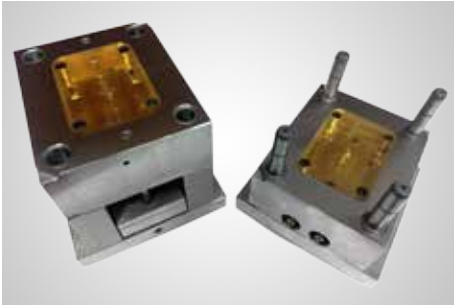


3D-Drucken von fertigen Formeinsätzen

Formeinsätze für Kleinserien und Einzelteile in Originalmaterial.
Passend in vorgefertigte Stammaufbauten und Wechselformen.



3D-Drucken mit Materialien für den Hochtemperaturbereich

Hitzebeständig bis 100°C.

Besonders geeignet für
elektrotechnische Bauteile und Baugruppen,
die länger höheren Temperaturen ausgesetzt sind.